

Ăn chơi > Âm thực Thứ năm, 9/1/2020, 00:30 (GMT+7)

Làm gì khi du lịch Australia đợt cháy rừng

AUSTRALIA Nếu không thể hủy kế hoạch, bạn vẫn có thể thay đổi lịch trình và lưu ý một số thông tin để chuyến đi suôn sẻ.

Đám cháy rừng khổng lồ ở Australia đang gây chấn động thế giới vì mức độ ảnh hưởng và tàn phá. Ước tính có 5 triệu hecta đất chìm trong biển lửa và nửa tỷ động vật đã bị lửa thiêu rụi. Người dân buộc phải sơ tán khỏi một số thành phố và mức độ độc hại của

trách khuyến cáo khách du lịch không nên đến Australia vào dịp này. Tuy nhiên, với những ai đã lên lịch và không thể hủy chuyến vào giờ chót, hãy lưu ý những thông tin quan trọng để đảm bảo chuyến đi an toàn và thuận lợi.



Nhà hát Opera Sydney - biểu tượng của Australia - trên nền trời xám xịt vì bụi cháy rừng.

Hoàn vé

Đầu tiên, hãy cố gắng liên hệ các hãng hàng không với hy vọng vớt vát cuối cùng rằng liệu vé máy bay của bạn có thể được hoàn hay thay đổi hành trình được không. Một số hãng hàng không như Virgin Airlines chấp nhận linh động cho khách hàng vì tình trạng cháy rừng có thể được xem là một điều kiện thiên tai bất khả kháng. Tất cả các hãng đều cập nhật lịch bay liên tục và sẵn sàng hỗ trợ du khách. Trong trường hợp chuyến bay của bạn

vé, tùy theo điều kiện của từng hãng.

Linh động hơn vé máy bay, hầu hết các khách sạn, công ty du lịch, ứng dụng du lịch như Booking, Agoda, Klook, KKday... đều cho du khách hoàn toàn bộ số tiền đã bỏ ra. Tốt nhất, bạn hãy liên hệ để hủy phòng ngay khi có thể để hưởng chính sách tốt nhất.

Thay đổi địa điểm

Nếu vẫn quyết định đến Australia lúc này, bạn nên biết rõ đám cháy xảy ra ở đâu và tránh xa nơi này. Cơ quan khí tượng và thời tiết Australia cho biết bang New South Wales đã ban bố tình trạng khẩn cấp còn bang Victoria đang trong tình trạng thảm họa. Các thành phố du lịch nổi tiếng ở khu vực đông nam như Brisbane, Gold Coast, Sydney, Melbourne đều nằm trong vành đai cháy rừng hoặc chịu ảnh hưởng nặng nề, do đó, tốt nhất, bạn nên tránh xa khu vực này. Đặc biệt, du khách còn được khuyến cáo không nên đến gần khu vực bờ biển phía Nam bang New South Wales, East Gippsland ở bang Victoria và đảo Kangaroo ở Nam Australia.



Bản đồ cháy rừng Australia. Khu vực có biểu tượng ngọn lửa tập trung ở bờ biển Đông Nam.



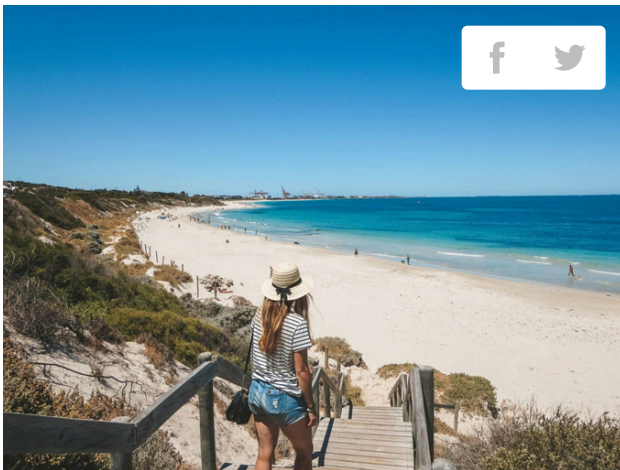
Thay vào đó, du khách có thể cân nhắc nhiều địa điểm khác. Australia là quốc gia lớn thứ 6 thế giới và đám cháy tập trung ở khu vực đông nam lục địa. Phần lớn các khách sạn, nhà hàng và địa điểm du lịch ở các khu vực còn lại vẫn mở cửa và ít chịu ảnh hưởng. Du khách được khuyên nên tới Cairns, rặng san hô nổi tiếng Great Barrier Reef ở bang Queensland, các khu vực xung quanh Perth, Exmouth và Broome ở phía tây Australia, Tasmania và vùng lãnh thổ phía bắc đều an toàn để ghé thăm.

Chuẩn bị mặt nạ

Sydney và Melbourne chịu ảnh hưởng nặng nề từ đám cháy rừng. Khói bụi độc hại bao phủ bầu trời thành phố. Du khách nên cẩn thận chuẩn bị mặt nạ phòng độc P2 hoặc N95 trong hành lý mang theo vì đây là các mặt hàng đang khan hiếm ở Australia. Nếu ở ngoài trời lâu, đừng quên mang theo mặt nạ để bảo vệ đường hô hấp.

việc du lịch trở nên dễ dàng hơn nhờ các ứng dụng thông minh, chúng phát huy tác dụng kể cả trong những trường hợp đặc biệt. Bạn nên cài các ứng dụng Fires Near Me và Live Traffic nếu du lịch ở bang New South Wales và ứng dụng VicEmergency nếu du lịch ở bang Victoria. Các ứng dụng này sẽ cập nhật tình hình đám cháy và mức độ ảnh hưởng, từ đó giúp bạn đưa ra các quyết định kịp thời.

Ghi nhớ thông tin hỗ trợ khẩn cấp



Bờ biển Cottesloe ở Perth được xem là một lựa chọn thay thế thích hợp lúc này. Ảnh: *Jana Meerman*

Ngoài các ứng dụng, bạn còn cần phải theo dõi thường xuyên các thông tin chính thức phát đi từ Cục khí tượng và đài truyền hình quốc gia Australia ABC.

để yêu cầu hỗ trợ khi cần:

- New South Wales Rural Fire Service
- VicEmergency
- South Australian Country Fire Service
- ACT Emergency Services Agency
- EmergencyWA
- Northern Territory Fire and Rescue Service
- Queensland Rural Fire Service
- Tasmania Fire Service.

Ngoài ra, hãy nhớ mua SIM điện thoại để liên lạc khi cần. Bấm số 000 để yêu cầu hỗ trợ khẩn cấp.

Học kỹ năng sống

Trong trường hợp không may bạn bị cuốn vào đám cháy rừng, Sở cứu hỏa bang New South Wales đưa ra lời khuyên: bạn nên đỗ xe ngoài đường ở khu vực cách xa cây cối, bụi rậm, tắt động cơ và bật đèn báo nguy hiểm.

Nếu không thể chạy đi, hãy ở bên trong xe, đóng cửa sổ và lỗ thông hơi, núp dưới cửa sổ để bảo vệ bản thân

che mình bằng một chiếc chăn len, bịt miệng bằng vải đắp nước.

Chính phủ bang Victoria khuyên mọi người "nếu vào bước đường cùng" nên trú ẩn giữa một khu vực rộng mở như sân bóng, quảng trường hoặc cố gắng nhảy xuống một vùng nước lớn như đập, hồ, sông, hoặc biển để tránh đám cháy.

Nguyên Chi (Theo *Fodors*, *The Sun*)

← Trở lại Am
thực

Chia sẻ

[🔗](#) [f](#) [➦](#)

Austria entdeckt diesen genialen...

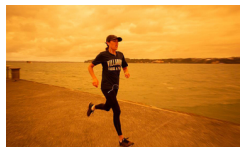
Ultraflex™

Das Geheimnis wieso Japaner nie...

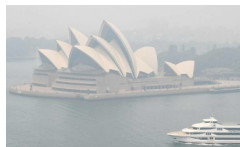
OrthoFit™



Australia
trước và
sau thảm



Điểm du
lịch ở New
Zealand bị
nhuộm



Du khách
thất vọng
vì ô nhiễm
ở Sydney